



lindab | velünk egyszerű az építés



Lindab Topline®

## Lindab Cserepeslemezek

Termék- és műszaki információ



Lindab®



A Lindab Topline cserepeslemez termékcsalád szilárd és elegáns acéllemezfedést nyújt, amely nagyszerűen fest új házakon, és gyönyörűen beleolvad a patinásabb környezetbe is. Kiválóan alkalmas károsodott, megrongálódott (pl. szélvihar vagy jégverés által megsérült) tetők gyors felújítására. Az utóbbi időben közkeletű terméké lett a palatető épületfelújításoknak.

A Lindab cserepeslemez a klasszikus cserépformákat követi, kétféle cserépmintázat közül lehet választani. A külső bevonat számtalan színből álló választéka biztosítja a tetőfedés harmonikus illeszkedését az épület homlokzatához, környezetéhez. A kiváló minőségű bevonatos acéllemez anyag rendkívül kis önsúllyal rendelkezik ( $<4,5-5,0 \text{ kg/m}^2$ ), nem repedezik, nem törik. A rendszerhez kínált tömítőalátétes önfúró csavarokkal megfelelően rögzített és illesztett tetőfedés  $14^\circ$ -os hajlásszögnél meredekebb tetők esetén 100 %-os vízzáróságot biztosít.

Az acéltetők a hagyományos agyag- és betoncserep anyagú fedésekhez képest jóval könnyebbek, a nagytáblás méretre gyártott elemekkel gyorsabban kivitelezhetőek. Más alapanyagú fémtetökhöz (pl. alumínium, réz) képest a legkisebb a hőtágulásuk, ami a rögzítő elemek és az illesztések biztonságát fokozza, garantálva ezzel a tökéletes vízzárást.





## Egyszerű kivitelezés

A nagytáblás Lindab cserepeslemez fedés gyorsan kivitelezhető, könnyen szerelhető; mindenféle tartószerkezethez (pl. fa, acél) alkalmazható. Könnyű kézi szerszámokkal szerelhető, csavarozott rögzítésű, száraz technológia.

## Gazdaságosság, környezettudatosság

A cserepeslemez kis önsúlyából fakadóan egyszerűbb szerkezetű, és könnyebb súlyú lehet az alátámasztó ácsszerkezet. A Lindab szoftverrel történő tervezésnek és az egyedi gyártási hosszaknak köszönhetően a vágási hulladék minimálisra szorítható. Az alkalmazott anyagok újrahasznosíthatóak, a kész termékek előállításához szükséges tevékenységek (hengerlés) környezetterhelése elenyésző.

## Lindab terméktámogatás

Fejlett szakmai támogatást, valamint komplett kivitelezési, szerelési útmutatókat tudunk a partnerek részére biztosítani, amelyek jelentős mértékben megkönnyítik és gyorsítják a tervezők, kivitelezők munkáját. A gyártott cserepeslemezek hátoldali jelölése (rendelési szám, dátum, színkód) a könnyebb beazonosíthatóságot és a termék eredetiségét biztosítja. A biztonságos és gondos csomagolás is hozzájárul a termék hibátlan minőségéhez. A hazai gyártás és a jelentős alapanyag raktárkészlet révén a Lindab rendkívül rövid szállítási határidőket teljesít.

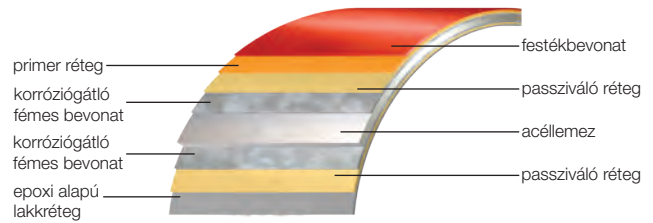
## Komplett tetőrendszer

Termékválasztékunkban a hordozólécek (kalaprofilú tetőlécek) és szegélyek széles kínálata áll rendelkezésre a Lindab cserepeslemezhez. A Lindab gyártja a piacon a legkomplettebb és a leghatékonyabb ereszcsonna rendszert is. A Lindab kiegészítőivel és tetőbiztonsági rendszerével biztos lehet abban, hogy elegáns, könnyen szerelhető, mindenféle időjárási viszonyok között megfelelő tetővel rendelkezik.



# Bevonat- és színválaszték

A Lindab bevonati rendszer növeli az acétermékek várható élettartamát. Kiválóan védi az acélmagot a különböző korróziós igénybevételtől, köszönhetően a kitűnő felépítésének. Rendkívüli ellenállóságot biztosít az időjárás és a mechanikai hatásokkal szemben. A széles színválaszték mind funkcionálisan, mind esztétikailag lehetővé teszi az igényeknek leginkább megfelelő kombináció kiválasztását.



Bevonat	Alapanyag rétegei				Korróziós kategória*	UV ellenálló-képesség (Ruv)	Garancia **
	Acéllemez névleges vastagsága [mm]	Fémes bevonat	Festékbevonat színoldalon	Bevonat hátoldalon			
<b>Classic</b>	0,5	Z275 / Z200 / ZM140 / ZM120	PE 25 µm	epoxi alapú lakk 10 µm	C3	3	15 év
<b>Classic matt</b>			MPE 30 µm				

\* EN ISO 12944-2 szerint.

\*\* A garancia átrozdásodásra vonatkozik, részleteket lsd. a Lindab Garancialevélben. Kötelező jótállás a 181/2003. (XI. 5.) Korm. rendelet szerint.

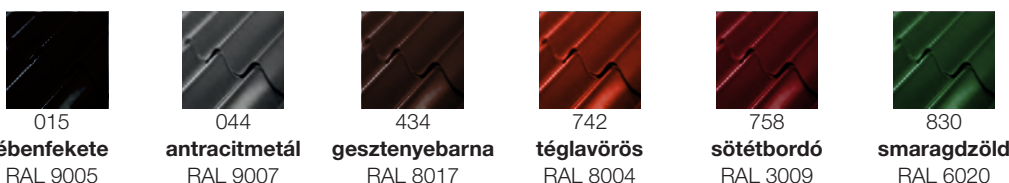
## Lindab LPA-L cserepeslemezek **Classic** bevonattal



## Lindab LPA-L cserepeslemezek **Classic matt** bevonattal



## Lindab LPA Scandic cserepeslemez **Classic matt** bevonattal



**Megjegyzés:** A RAL kódok és színek tájékoztató jellegűek, a papír alapú kivitelezés miatt eltérést mutathatnak a tényleges Lindab színektől. A Lindab színkártyákat keresse Lindab Centereinkben és Márkakereskedéseinkben, illetve a Lindab bádogosoknál!

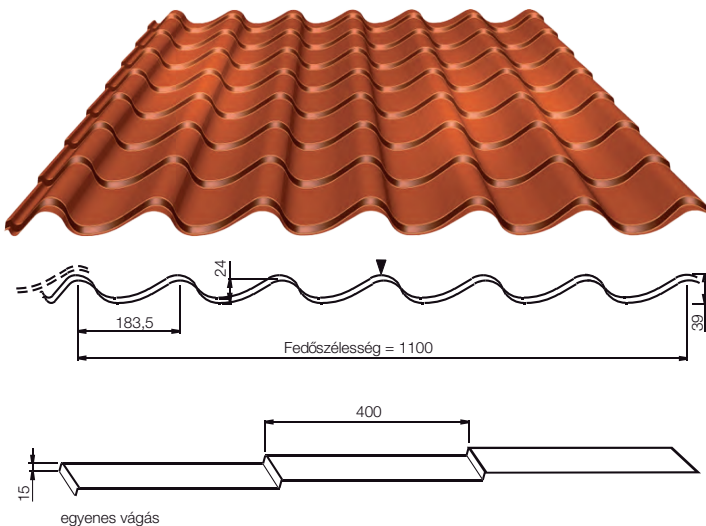


# LPA-L cserepeslemez

A Lindab LPA-L egy profilozott acéllemez, klasszikus cserépmintázattal, egyenesen vágott ereszvégződéssel. A tető esztétikája az alacsonyabb hullámmal egy laposabb cserépforma látványát adja, megtartva a tetőfedés klasszikusságát. A szokásosnál nagyobb fedőszélesség gazdaságos, még gyorsabb szerelést tesz lehetővé. A fedéstervek alapján egyedileg rendelhető gyártási hosszak minimális hulladékot biztosítanak.

## Alkalmazási terület

Az LPA-L mindenféle magastetőhöz használható, minimum 14°-os tető esetén. A klasszikus cserepek textúráját idéző gazdag szín- és formavilág miatt családi házak, társasházak, közösségi épületek fedéséhez és felújításához a legideálisabb, de alkalmas olyan kiegészítő jellegű ipari objektumok esetében is, ahol követelmény, hogy a tetőfedés stílusában illeszkedjék a hagyományos épített környezethez. Rendkívül praktikus, esztétikus és gazdaságos megoldás pl. belvárosi bérházak tetőzetének renoválására is.



## Lemezméretek, fedőszélesség és átfedés

Lemezvastagság	0.50 mm
Súly / m <sup>2</sup>	4,55 kg
Fedőszélesség	1100 mm
Maximális magasság	39 mm
Profil magasság	24 mm
Modulméret: „cseréphossz”	400 mm
Modulméret: „cserép szélesség”	183,5 mm
Bevonati rendszer	Classic, Classic matt
Végátfedés	min. 140 mm
Minimális tető hajlásszög	14°
Léctávolság	400 mm
Gyártási hossz (egyedi)	540-6140 mm

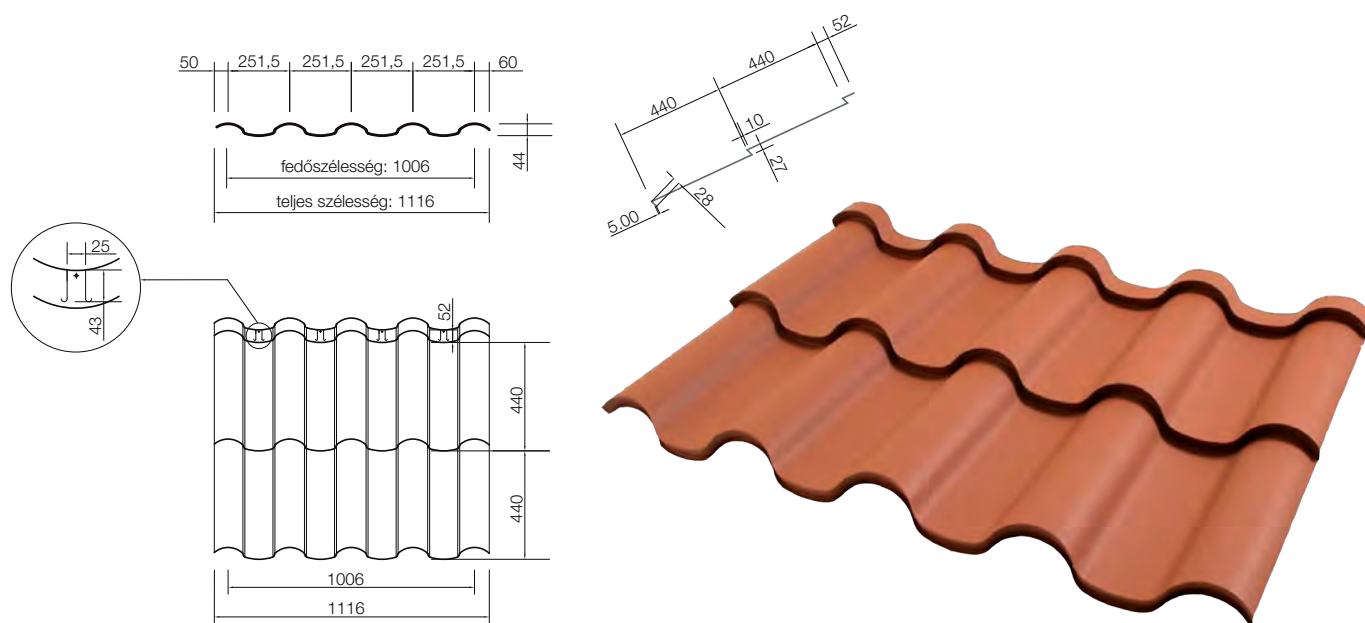


## LPA Scandic cserepeslemez

A Lindab Scandic egy profilozott acéllemez, modern, dinamikus cserépmintázattal. Kontúros vágási felülettel könnyű szerelést, esztétikus tetőlezárást biztosít. Speciális, rejtett rögzítése biztonságos, beázásmentes fedést tesz lehetővé. Fix hosszmérete miatt akár fedési terv kidolgozása nélkül is rendelhető; valamint gyors szállítást és hatékony szerelést tesz lehetővé. A pontos kivitelezés érdekében az LPA Scandic esetén ajánljuk az indító profil használatát.







A Lindab Scandic egy profilozott acéllemez, modern dinamikus cserépmintázattal. Könnyű, mégis erős és stabil tetőburkolat, minimális karbantartást igénylő felülettel. Kontúros vágási felülettel könnyű szerelést, esztétikus tetőlezárást biztosít. Speciális, rejtett rögzítése biztonságos, beázásmentes fedést tesz lehetővé. Fix hosszmérete miatt akár fedési terv kidolgozása nélkül is rendelhető; valamint gyors szállítást és hatékony szerelést tesz lehetővé. A helyes kivitelezés érdekében az LPA Scandic esetén szükséges az indító profil használata. Elhelyezése 251,5 mm-ként az első táblasor aljánál, pontos kitűzése helyszíni felmérés alapján történik.

### Alkalmazási terület

Mindenféle magas tetőhöz használható, egészen minimum 14°-os tetőhajlásig. Esztétikus és modern megjelenése alkalmassá teszi új lakóépületek és régebbi családi házak, intézmények tetőfedésére.

### Lemezméretek, fedőszélesség és átfedés

Lemezvastagság	0,50 mm	Modulméret: „cserép szélesség”	251,5 mm
Súly / m <sup>2</sup>	5 kg	Bevonati rendszer	Classic matt
Fedőszélesség	1006 mm	Végátfedés	52 mm
Maximális magasság	48 mm	Minimális tető hajlásszög	14°
Profil magasság	44 mm	Léctávolság	440 mm
Modulméret: „cseréphossz”	440 mm	Gyártási hossz	932 mm (fix)





# Kiegészítők

## CT Gerinclemez



## CTR gerinclemez



## CT Scandic Gerinclemez



## CTG Véglemez gerinclemez



## CTG Scandic véglemez



## CTY Csatlakozó elem (festett műanyag)



## CTGY Végelem (festett műanyag)



## CTGY\_S



## Snöklý, Hóvágó



## Hóvágó patkó



## LWXPE Plasztikus gerinc-szellőző



## LWX Wakaflex kéményszegély



## LWXTC kémény- és falszegély



## BF Javítófesték (0,12 liter)



## LMF Szellőző fésű



## LPA Scandic indítóprofil



### LPTPÖ-L Tömítőprofil, felső



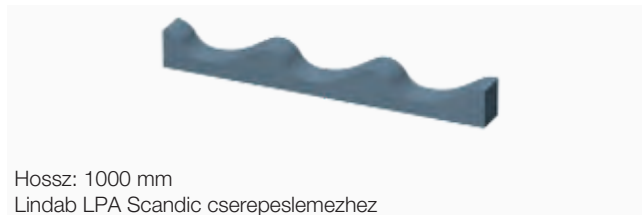
### LSÖ Tömítőprofil, felső



### LPTPU-L Tömítőprofil, alsó



### LSU Tömítőprofil, alsó

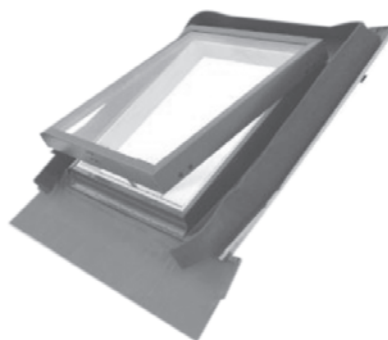


## LTK Tetőkibúvó

Befoglaló méret: 45x55 cm vagy 65x65 cm  
Tetőhajlás: 15–60°

### Jellemzők

- fa ablakkeret, acél szegéllyel (sötétszürke)
- 14 mm (3-8-3) dupla üvegezés
- nyitás: fel v. oldalra (átszerelhető)
- egybeépített acél burkolókerettel



## Rögzítő elemek

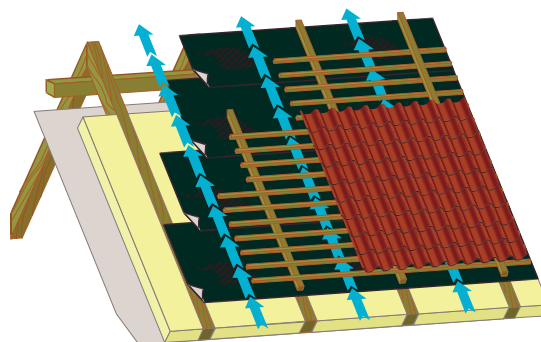
Megjelölés	Méret	Átfúrható lemezvastagság	Alkalmazási terület
<b>LL2T</b>	4.8 x 22	2 mm	Univerzális önfúró fűzőcsavar lemezátfedéshez, EPDM tömítő alátéttel.
<b>LWT</b>	4,8 x 35	2,5 mm	Univerzális önfúró csavar fémlemez fához történő rögzítéséhez, EPDM tömítő alátéttel.
<b>LD3T</b>	4.8 x 25	3 mm	Univerzális önfúró csavar fémlemez könnyű acélszerkezethez / profilhoz történő rögzítéséhez, EPDM tömítő alátéttel.
<b>LD6T</b>	6.3 x 25	6 mm	Univerzális önfúró csavar fémlemez vastagabb falú acélszerkezethez / profilhoz történő rögzítéséhez, EPDM tömítő alátéttel.
<b>POP</b>	4.0		Húzószegecs (popszegecs)
<b>M8</b>			Behajtókulcs

# Lindab fóliák

## LTF-115 Páraáteresztő alátétfólia

Vízzáró, páraáteresztő, háromrétegű alátétfólia (115-120 g/m<sup>2</sup>)

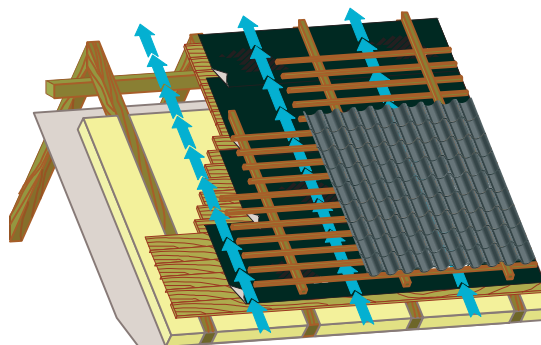
- Szín: szürke
- Teker méret: 1,5 x 50 m
- Tető hajlásszöge: általánosan min. 14°. (22° alatt folytonosított illesztés szükséges.)
- Tetőszerkezet kialakítása: Egyszeresen vagy kétszeresen átszellőztetett, hőszigetelt tetők esetén javasolt. Alkalmazható szabadon belógatva vagy közvetlenül a hőszigetelésre fektetve. Deszkaaljzatra közvetlenül nem fektethető. Acél tetőfedéssel való közvetlen érintkezés nem javasolt.



## LTF-135 Páraáteresztő alátétfólia

Vízzáró, nagy szakítószilárdságú, háromrétegű páraáteresztő alátétfólia, (135-140 g/m<sup>2</sup>)

- Szín: szürke
- Teker méret: 1,5 x 50 m
- Tető hajlásszöge: általánosan min. 14°. (22° alatt folytonosított illesztés szükséges.)
- Tetőszerkezet kialakítása: Egyszeresen vagy kétszeresen átszellőztetett, hőszigetelt tetők esetén javasolt. Alkalmazható szabadon belógatva vagy közvetlenül a hőszigetelésre, és deszkaaljzatra fektetve is. Acél tetőfedéssel való közvetlen érintkezés nem javasolt.



## Filcbevonatos tetőlemezek

Filcbevonatos, páramentesítő Lindab cserepeslemez (LPA-L)

Belső oldalon gyárilag páramegkötő filcréteggel ellátott, profilozott nagytáblás tetőfedő acéllemez

- Szín: világosszürke
- Méret: típustól függően (lásd Lindab Árlista)
- Tető hajlásszöge: Az alkalmazott tetőfedő lemez típusától függ a minimális tetőhajlásszög (cserepeslemezek: 14°).
- Tetőszerkezet kialakítása: Hőszigetelés nélküli, egyrétegű acéllemez burkolatú épületek, ipari csarnokok tetőfedésére javasolt integrált megoldás. A belső filcréteg képes az acél tetőfedő lemez alsó felületén kicsapódó párat magában tartani, ami később megfelelő szellőztetés révén ki tud száradni.

### Figyelem!

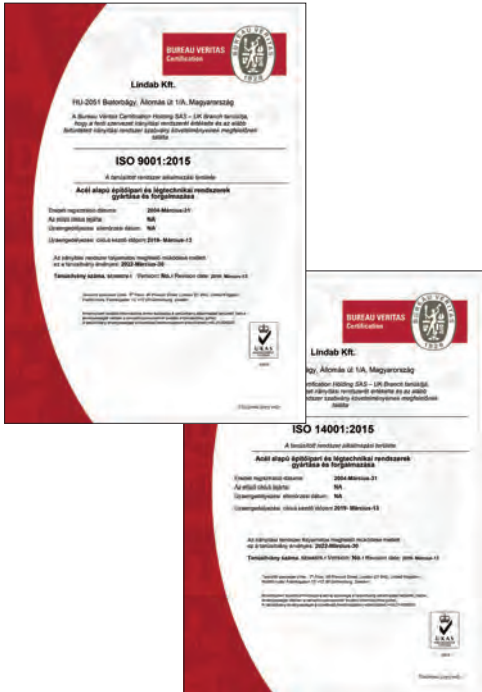
**A cserepeslemezek gyári csomagolása a termékek szállítás közbeni megóvására szolgál.**

**A lemezeket hosszútávon abban tárolni TILOS! A csomagolást meg kell bontani.**

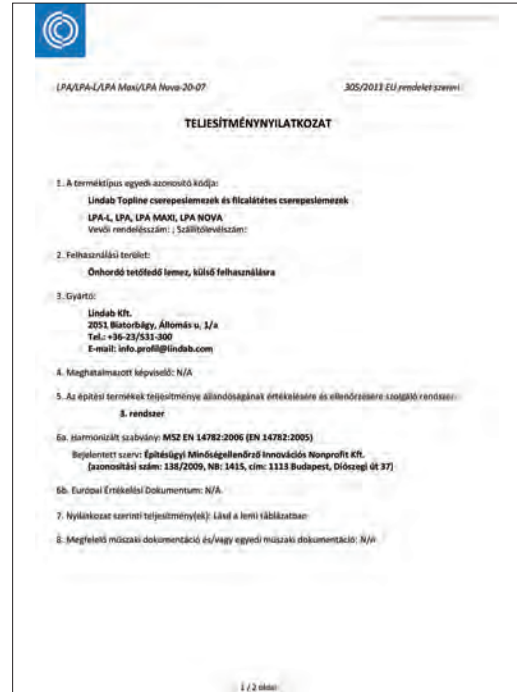
**A tárolás módjáról részletek a [www.lindab.hu](http://www.lindab.hu) weboldalon.**

# Termékminőség

Termékeinket az ISO 9001: 2015 szabvány szerint tanúsított minőségirányítási rendszer hatékony működtetése mellett állítjuk elő, s vásárlóink rendelkezésre bocsátjuk a forgalmazáshoz elengedhetetlenül szükséges teljesítménynyilatkozatokat.



ISO tanúsítványok



Teljesítménynyilatkozat





## Good Thinking

**A Lindabnál** a pozitív gondolkodás egy filozófia, melyet mindenben követünk. Missziónká tettük, hogy egészséges belső klímát hozunk létre és egyszerűsítjük a fenntartható épületek építését. Ezt úgy értjük el, hogy innovatív termékeket és megoldásokat tervezünk, melyeket könnyű alkalmazni, valamint hatékony elérést és logisztikát biztosítunk. Továbbá azon is dolgozunk, hogy csökkentsük a környezetre és klímára gyakorolt hatást. Olyan eljárásokat fejlesztünk megoldásaink gyártására, melyek minimális energia és természeti erőforrásokat igényelnek, és ezáltal csökkentjük a környezetre gyakorolt káros hatásokat. A termékeinkhez acélt használunk. Ez azon kevés alapanyagok egyike, mely számtalanszor újra-felhasználható anélkül, hogy csökkenne a minősége. Mindez alacsonyabb szén-dioxid kibocsátást és kevesebb energiavesztést jelent.

**Velünk egyszerű az építés**

**Lindab Kft.**

2051 Biatorbágy, Állomás u. 1/A.

Tel.: +36-23-531-300

Fax: +36-23-310-703

[www.lindab.hu](http://www.lindab.hu)